

Review Jurnal: Pengembangan Media Evaluasi IPS Berbasis AKM

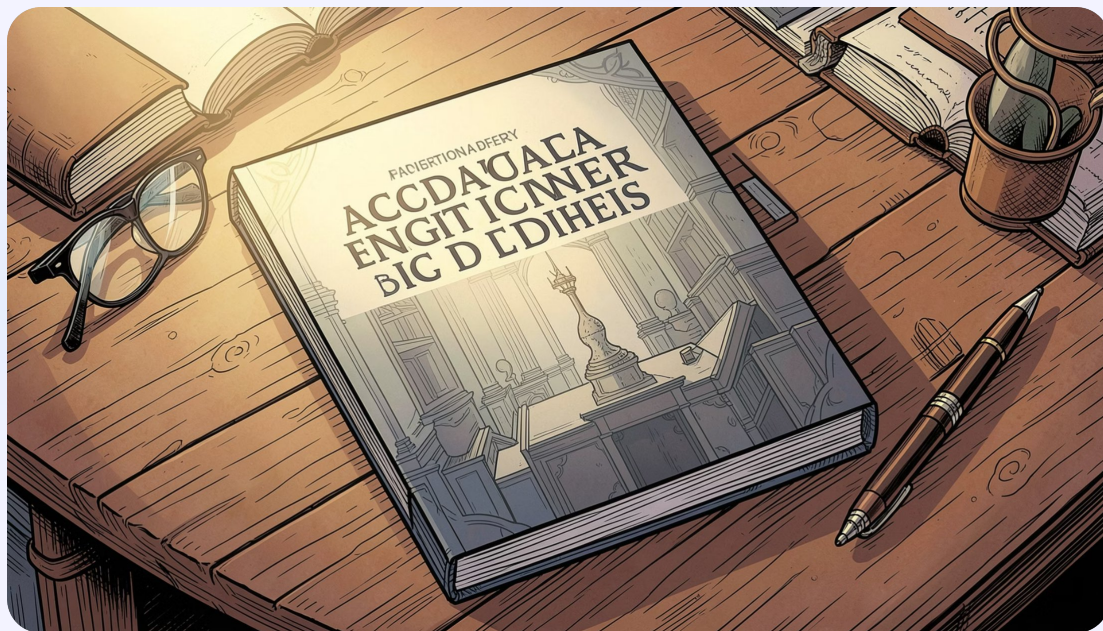
Media Evaluasi IPS (MELUAS) – Jurnal Inovasi Teknologi Pendidikan,
Vol. 11 No. 1 (2024)

MARIA ULFA RARA ARDHKA · NPM 2523031009

ASSESMEN PEMBELAJARAN IPS



Identitas Jurnal



Judul Artikel

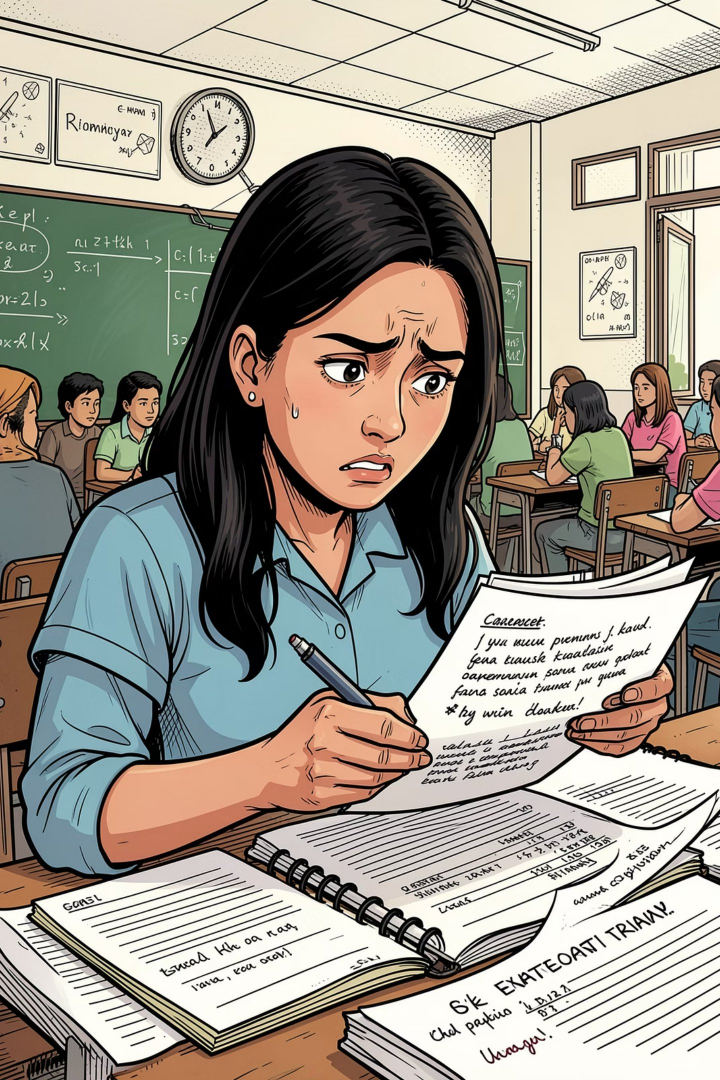
*Development of Social Studies
Evaluation Media Based on Minimum
Competency Assessment (MELUAS)
Questions for Students at SMPN 1 Besuki*

Penulis

Pratidina Okta Nirmala & Nurul Ratnawati

Publikasi

Jurnal Inovasi Teknologi Pendidikan, Vol.
11 No. 1, 2024, hlm. 80-93 | UNY |
SINTA 2



Latar Belakang Masalah

Paradigma Baru

Indonesia beralih ke **Asesmen Kompetensi Minimum (AKM)**, namun implementasinya dalam IPS masih belum optimal.

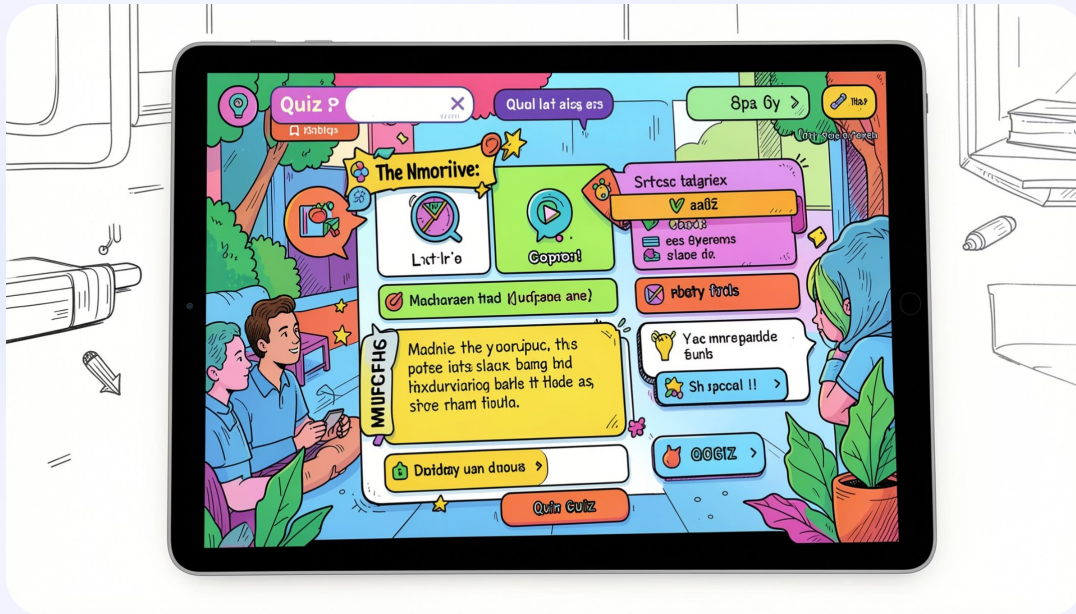
Kesenjangan Guru

Banyak guru belum terbiasa mengintegrasikan soal berbasis literasi dan penalaran ke dalam evaluasi sehari-hari.

Dampak pada Siswa

Siswa kurang familiar dengan karakteristik soal AKM yang menuntut pemahaman informasi, analisis sosial, dan pengambilan keputusan berbasis data.

Solusi: Media MELUAS

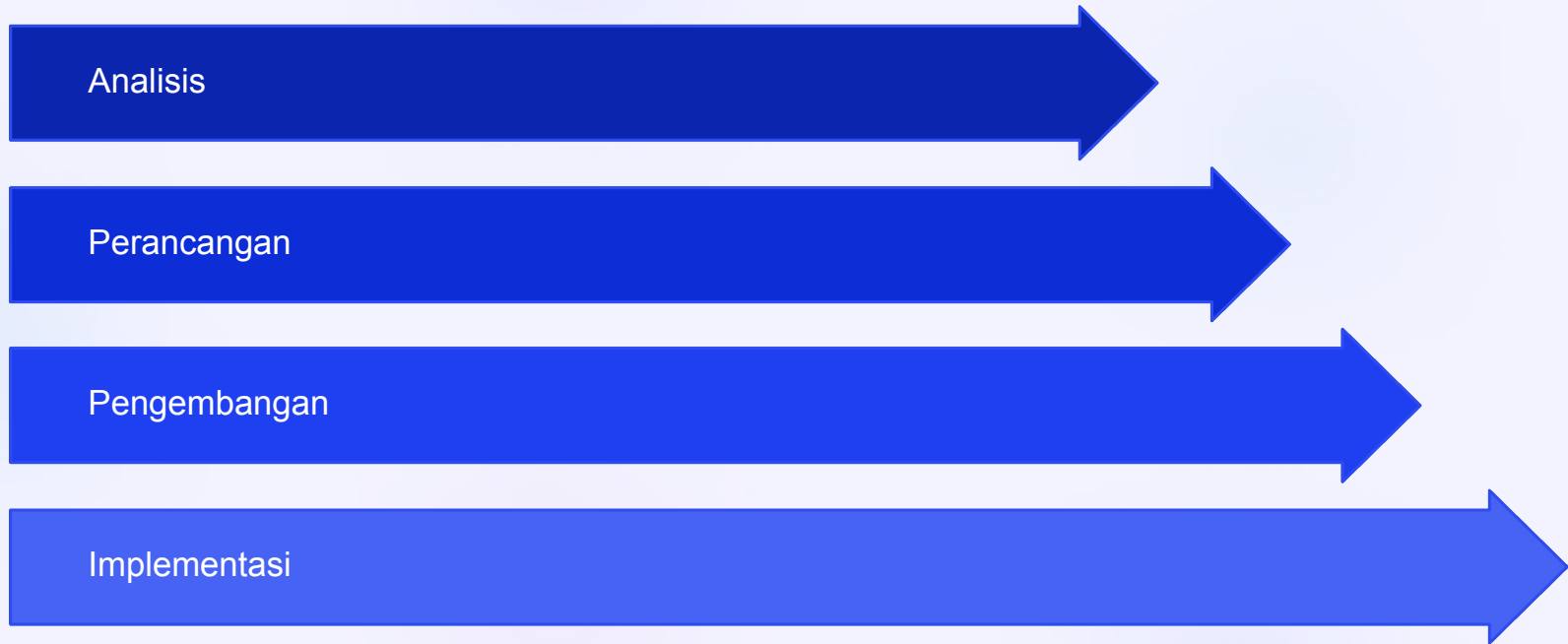


Apa itu MELUAS?

Media Evaluasi IPS berbasis digital yang dikembangkan menggunakan [Articulate Storyline](#) dan [Canva](#).

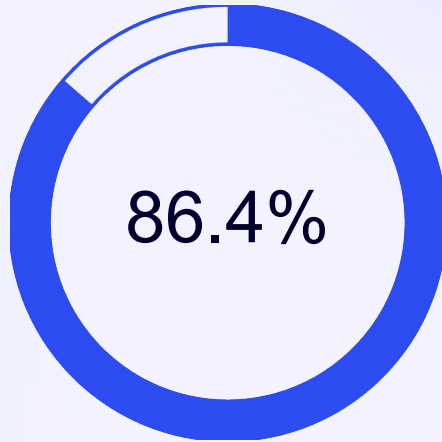
- Soal IPS dirancang berdasarkan karakteristik AKM
- Fokus pada aspek literasi membaca
- Akses mudah melalui perangkat digital siswa
- Evaluasi lebih interaktif dan menarik bagi generasi digital

Model Pengembangan ADDIE



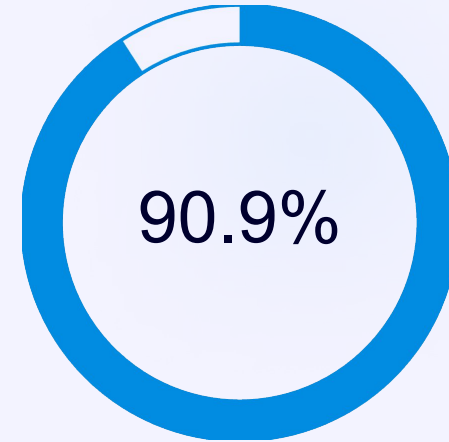
Model ADDIE memastikan proses pengembangan produk yang sistematis dan dapat dipertanggungjawabkan secara akademik. Setiap tahap dijelaskan secara runtut, dilengkapi validasi ahli, dan beberapa tahap uji coba untuk memastikan kualitas produk akhir.

Hasil Validasi Ahli




Validasi Tahap I

Penilaian awal oleh ahli media – kategori "**Sangat Valid**"

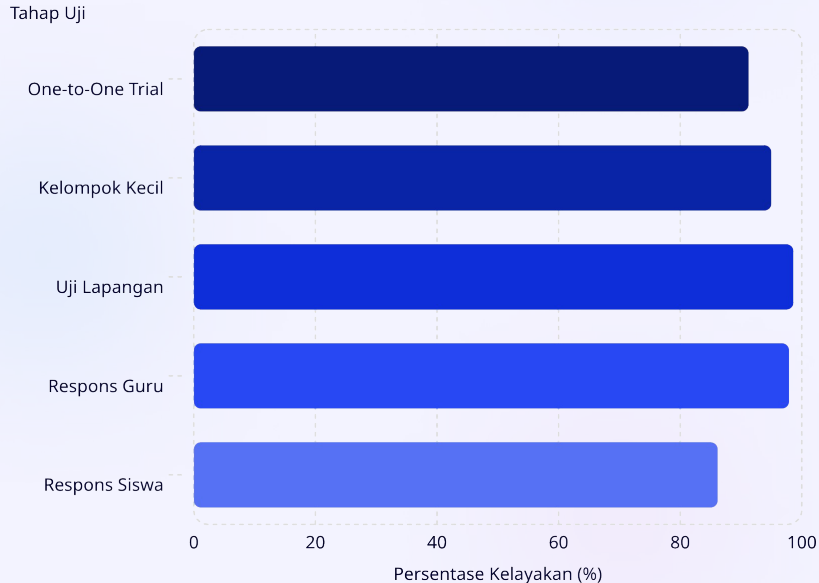


Validasi Tahap II

Setelah revisi berdasarkan masukan ahli – kategori "**Sangat Valid**"

 Peningkatan skor validasi membuktikan bahwa proses revisi berbasis masukan ahli berhasil meningkatkan kualitas media secara signifikan.

Hasil Uji Coba & Respons Pengguna

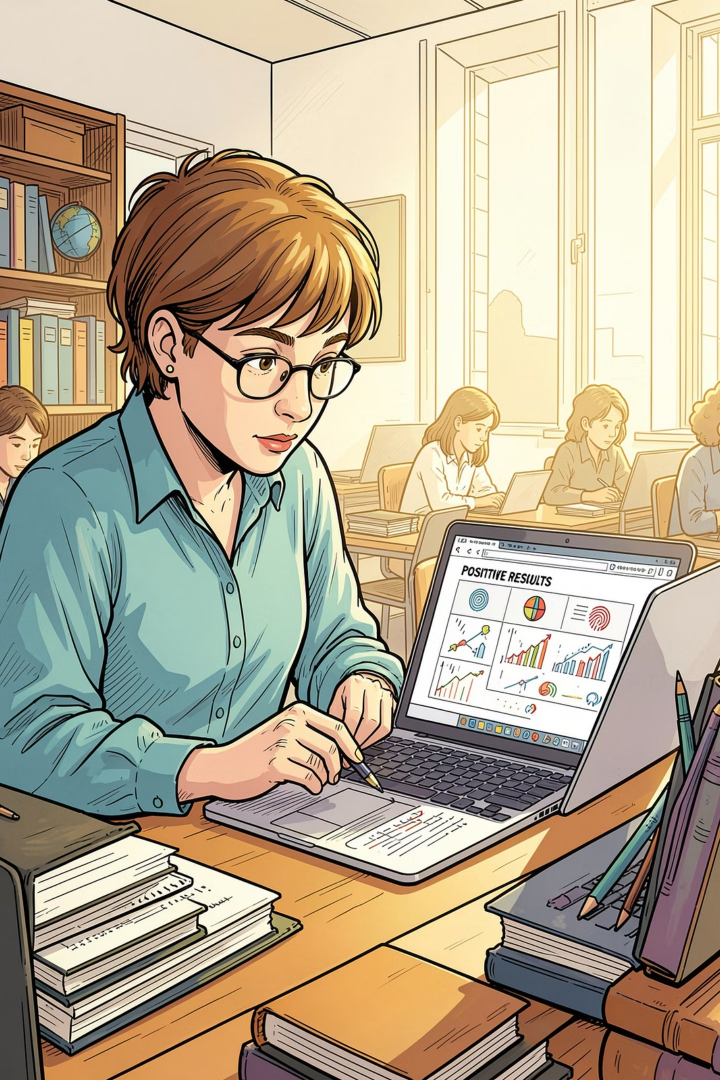


Kesimpulan Hasil Uji

Semua tahap uji menunjukkan tingkat kelayakan **sangat tinggi**. Respons guru (97,9%) dan siswa (86,17%) keduanya masuk kategori "**Sangat Layak**".



MELUAS dinyatakan **valid, praktis, dan layak** digunakan untuk mendukung pembelajaran IPS berbasis AKM.



Kelebihan Jurnal



Relevansi Kebijakan

Menjawab kebutuhan nyata implementasi AKM dengan produk konkret yang dapat langsung digunakan guru IPS.



Metodologi Kuat

Model ADDIE yang sistematis, dilengkapi validasi ahli dan multi-tahap uji coba yang terstruktur.



Integrasi Literasi IPS

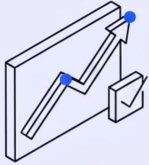
Mengintegrasikan literasi membaca ke dalam evaluasi IPS – sangat sesuai dengan karakteristik mata pelajaran ini.



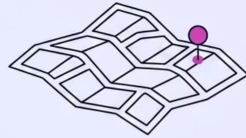
Pemanfaatan Teknologi

Articulate Storyline dan Canva membuat evaluasi lebih menarik, interaktif, dan sesuai generasi digital.

Kelemahan Jurnal



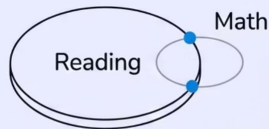
Fokus Kelayakan:
Belum bukti efektivitas signifikan untuk literasi & hasil belajar.



Sampel Terbatas:
Hanya di SMPN 1 Besuki, sulit digeneralisasi.



Data Persepsi Dominan:
Berbasis angket, bukan peningkatan akademik nyata.



Cakupan AKM Tidak Lengkap: Dominasi literasi membaca, numerasi belum terintegrasi kuat.

Catatan Kritis

Penelitian menjawab "*apakah media ini layak?*" tetapi belum menjawab "*apakah media ini efektif meningkatkan kompetensi siswa?*"

- Sampel terbatas pada satu sekolah
- Numerasi AKM belum terintegrasi
- Tantangan keterbatasan teknologi di sekolah lain belum dibahas

Relevansi & Kesimpulan

Kurikulum Merdeka & AKM



MELUAS memberikan contoh nyata asesmen IPS yang berorientasi literasi dan penalaran, bukan hafalan.

Pendidikan Abad ke-21



Mendukung berpikir kritis, pemecahan masalah, dan penguasaan teknologi – evaluasi sebagai proses pembelajaran itu sendiri.

Rekomendasi



Diperlukan penelitian lanjutan untuk menguji **efektivitas media** terhadap peningkatan literasi, berpikir kritis, dan hasil belajar siswa secara lebih luas.

