

# PROSES YANG MEMPENGARUHI PESERTA DIDIK DALAM PEMBELAJARAN

KELOMPOK 4

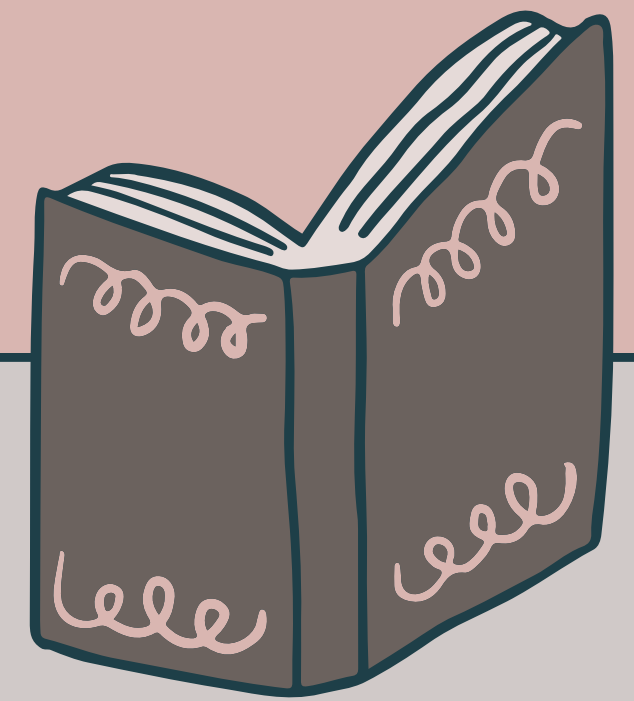


# KELOMPOK 4

- Naafi Annisa Wibowo (2513053136)
- Gita Hani Murti
- Mutya Azizah



# PENGERTIAN PEMBELAJARAN



Pembelajaran adalah proses yang dirancang secara sistematis untuk membantu peserta didik mencapai tujuan pendidikan melalui interaksi dengan lingkungan belajar.

# PROSES YANG MEMENGARUHI PESERTA DIDIK DALAM PEMBELAJARAN

- Faktor Internal

Faktor internal merupakan faktor yang berasal dari dalam diri peserta didik yang memengaruhi kemampuan belajar mereka. Faktor ini meliputi kondisi fisik, psikologis, serta kemampuan intelektual peserta didik.

- Faktor Eksternal

Faktor eksternal merupakan faktor yang berasal dari luar diri peserta didik. Faktor ini berkaitan dengan lingkungan tempat siswa berada, baik lingkungan keluarga, sekolah, maupun masyarakat.



# HUBUNGAN FAKTOR INTERNAL DAN EKSTERNAL



Faktor internal dan eksternal saling berinteraksi dalam mempengaruhi keberhasilan belajar peserta didik. Hasil belajar yang dicapai siswa merupakan hasil interaksi antara kedua faktor tersebut.

Sebagai contoh, siswa yang memiliki motivasi belajar tinggi akan lebih mudah mencapai prestasi jika didukung oleh lingkungan belajar yang baik. Sebaliknya, jika lingkungan belajar tidak mendukung, maka motivasi belajar siswa dapat menurun. Oleh karena itu, keberhasilan pembelajaran memerlukan kerjasama antara siswa, guru, orang tua, dan lingkungan masyarakat.

# KESIMPULAN

Berdasarkan pembahasan di atas, dapat disimpulkan bahwa pembelajaran merupakan proses interaksi antara peserta didik, pendidik, dan sumber belajar dalam suatu lingkungan belajar. Keberhasilan proses pembelajaran dipengaruhi oleh berbagai faktor yang saling berkaitan. Faktor yang mempengaruhi proses belajar peserta didik dapat dibagi menjadi dua, yaitu faktor internal dan faktor eksternal. Faktor internal meliputi kondisi fisik dan psikologis peserta didik seperti kesehatan, kecerdasan, minat, motivasi, dan bakat. Sedangkan faktor eksternal meliputi lingkungan keluarga, sekolah, dan masyarakat. Dengan memahami berbagai faktor tersebut, guru dapat merancang strategi pembelajaran yang lebih efektif sehingga proses belajar dapat berjalan dengan baik dan tujuan pendidikan dapat tercapai.

