

Konsep Dasar IPS 2

# ANALISIS PEMBELAJARAN IPS DI SEKOLAH DASAR



# ANGGOTA KELOMPOK

**SYAFIRA UMI FAIZA**

**VANIA IKA DIANTI**

**NOVI PUSPITA ANGGREINI**

**DELA ANTRIANA**

**YOLANDA PATRISIA**

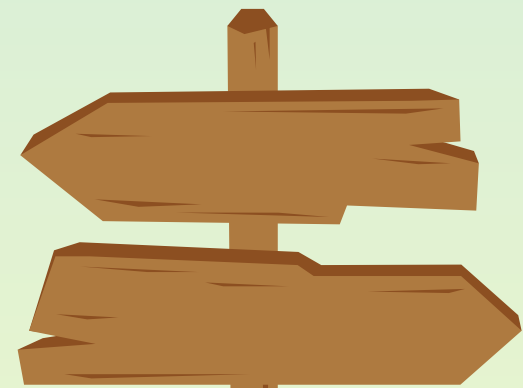
**EEN BAHRIAH**

**ENDANG AULIA RAHMA**



# LATAR BELAKANG

Pendidikan dasar merupakan tahap penting dalam membentuk perkembangan kognitif, afektif, dan psikomotorik peserta didik. Pada tahap ini siswa mulai memahami berbagai konsep kehidupan sosial di lingkungan sekitarnya. Namun dalam praktiknya pembelajaran IPS masih sering dianggap sebagai pelajaran hafalan sehingga kurang menarik bagi siswa.



# PENTINGNYA PEMBELAJARAN IPS

Pembelajaran IPS membantu siswa memahami kehidupan sosial serta menumbuhkan nilai-nilai seperti kerja sama, toleransi, dan tanggung jawab.

Menurut John Dewey, pendidikan seharusnya berkaitan dengan pengalaman kehidupan nyata.



The background features a light blue sky with several white birds flying in the upper left and a single white cloud in the upper right. The bottom corners are decorated with stylized green trees with brown trunks. The text is centered in a bold, brown font.

# **HAKIKAT PEMBELAJARAN IPS**

**IPS merupakan integrasi dari berbagai disiplin ilmu sosial seperti sejarah, geografi, ekonomi, dan sosiologi yang disederhanakan sesuai perkembangan siswa. Menurut Edgar Bruce Wesley, IPS adalah penyederhanaan ilmu-ilmu sosial untuk tujuan pendidikan.**

# TUJUAN PEMBELAJARAN IPS



Pembelajaran IPS bertujuan membantu siswa memahami kehidupan masyarakat serta menumbuhkan kesadaran sosial sejak dini. Menurut James A. Banks, pendidikan IPS bertujuan mempersiapkan peserta didik menjadi warga negara yang mampu berpartisipasi dalam masyarakat demokratis.



# PERMASALAHAN PEMBELAJARAN IPS

1

IPS dianggap  
sebagai  
pelajaran  
hafalan

2

Metode  
pembelajaran  
masih  
didominasi  
ceramah

3

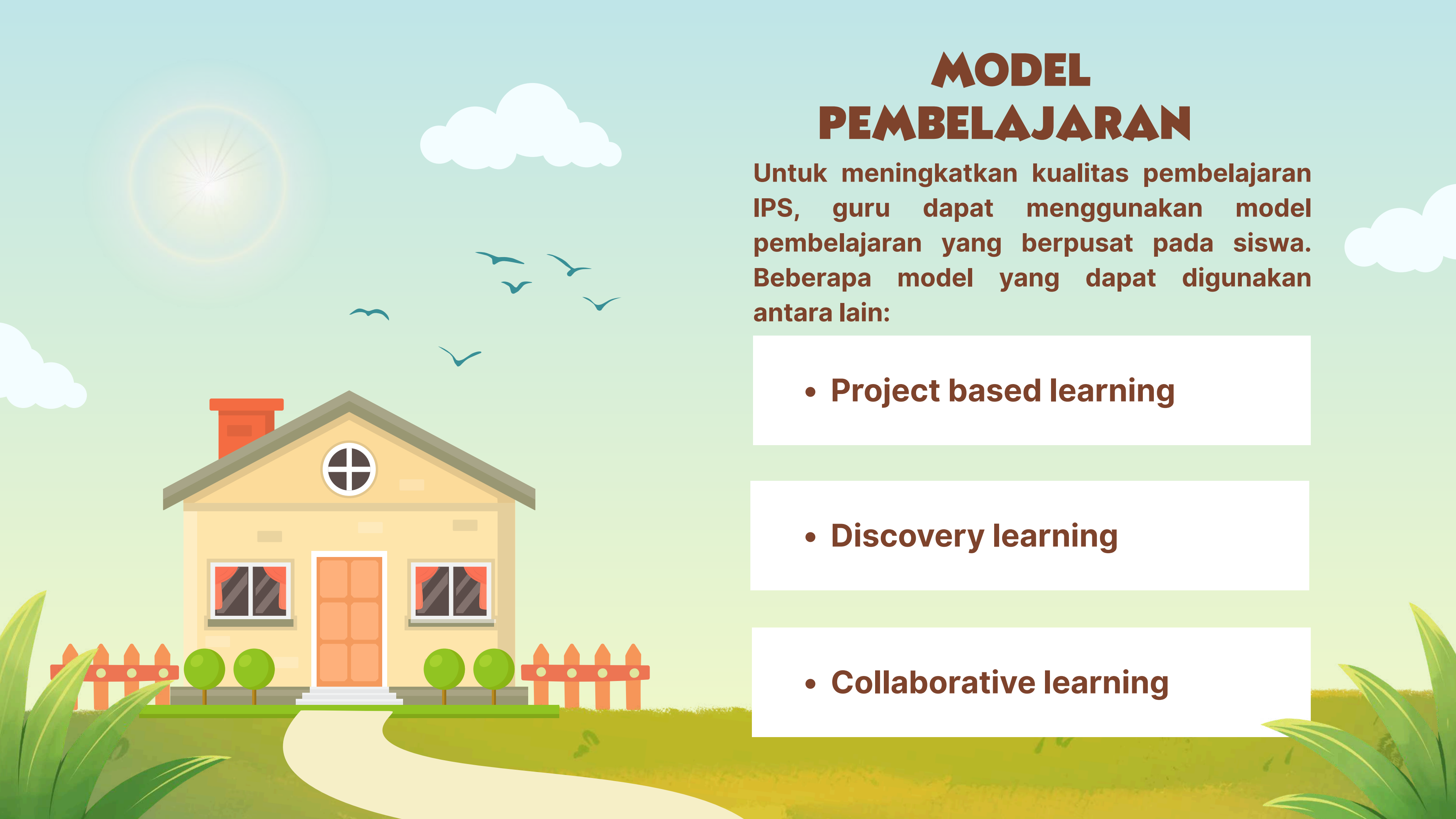
Kurangnya  
penggunaan  
media  
pembelajaran



# MODEL PEMBELAJARAN

Untuk meningkatkan kualitas pembelajaran IPS, guru dapat menggunakan model pembelajaran yang berpusat pada siswa. Beberapa model yang dapat digunakan antara lain:

- **Project based learning**
- **Discovery learning**
- **Collaborative learning**




# **PEMBELAJARAN IPS KONTEKSTUAL**

**Pembelajaran IPS akan lebih efektif jika dikaitkan dengan kehidupan nyata siswa. Contohnya:**

- **Mengamati kegiatan ekonomi di pasar**
- **Mempelajari sejarah daerah setempat**
- **Mengenal keragaman budaya di lingkungan sekitar.**



# KESIMPULAN



Pembelajaran IPS di sekolah dasar memiliki peran penting dalam membentuk pemahaman sosial serta karakter peserta didik. Namun dalam pelaksanaannya masih terdapat berbagai tantangan seperti metode pembelajaran yang kurang variatif dan kurangnya pengaitan materi dengan kehidupan nyata.

Melalui penggunaan model pembelajaran inovatif serta pendekatan kontekstual, pembelajaran IPS dapat menjadi lebih menarik, bermakna, dan mampu meningkatkan pemahaman sosial siswa.

**Terima Kasih!**

