



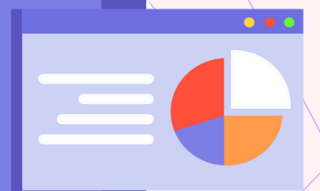
Universitas Lampung

PROPOSAL PENELITIAN

Determinasi Persepsi terhadap Program PPG dan Self-Efficacy dalam Membentuk Minat Mahasiswa menjadi Calon Guru pada Mahasiswa Pendidikan Jurusan IPS Universitas Lampung

Disusun Oleh : **Ni Wayan Vara Wulandari**
2313031017

Dosen Pengampu:
Dr. Pujiati, S.Pd., M.Pd.
Prof. Dr. Undang Rosyidin, M.Pd.
Rahmawati, S.Pd., M.Pd.





Universitas Lampung



DAFTAR ISI

01

Latar Belakang

02

Tujuan Penelitian

03

Kajian Pustaka

04

Hipotesis

05

Metodologi Penelitian

06

Penutup



Universitas Lampung

LATAR BELAKANG



Profesi guru penting bagi kualitas pendidikan. Namun, persepsi mahasiswa tentang PPG masih beragam dan tingkat self-efficacy mereka berbeda-beda. Hal ini membuat minat menjadi guru tidak merata. Penelitian ini bertujuan melihat pengaruh persepsi terhadap PPG dan self-efficacy terhadap minat mahasiswa menjadi guru.

RUMUSAN MASALAH



Universitas Lampung

01



Masalah 1

Bagaimana persepsi mahasiswa terhadap Program PPG?

02



Masalah 2

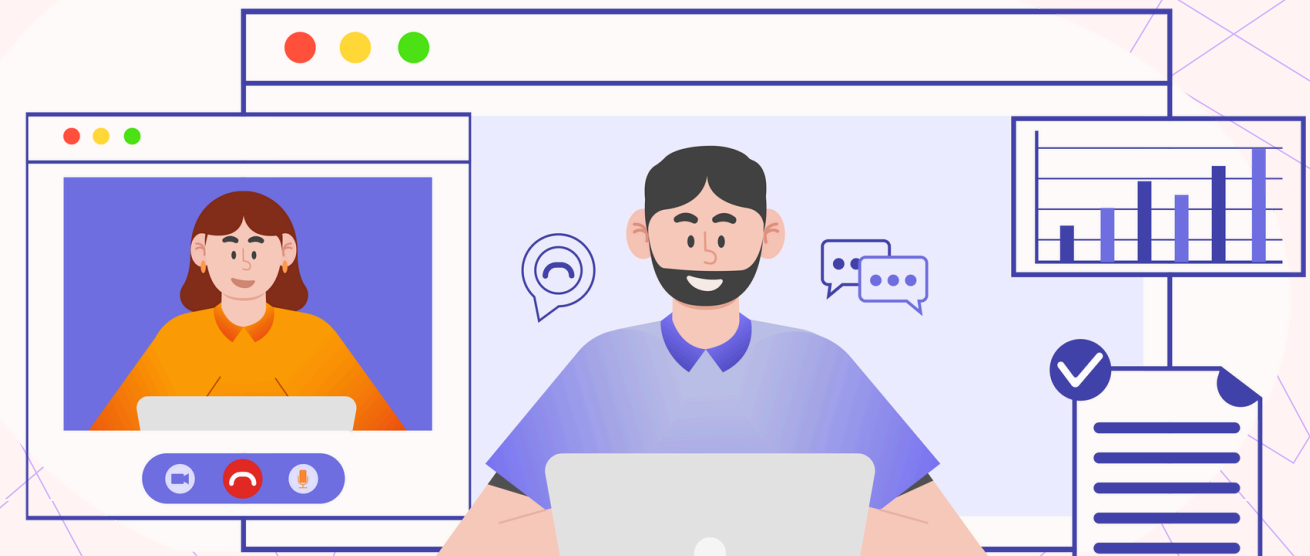
Bagaimana tingkat self-efficacy mahasiswa?

03



Masalah 3

Apakah persepsi PPG dan self-efficacy berpengaruh terhadap minat menjadi guru?





Universitas Lampung

TUJUAN PENELITIAN

Penelitian ini bertujuan untuk mengetahui bagaimana persepsi mahasiswa terhadap Program PPG, bagaimana tingkat self-efficacy mereka, serta bagaimana minat mahasiswa menjadi calon guru, sekaligus menganalisis apakah persepsi tentang PPG dan self-efficacy tersebut berpengaruh secara signifikan terhadap minat mahasiswa untuk memilih profesi guru.



Mendeskripsikan

Mendeskripsikan persepsi mahasiswa tentang PPG.



Menganalisis

Menganalisis tingkat self-efficacy mahasiswa.



Menilai

Menguji pengaruh persepsi PPG & self-efficacy terhadap minat menjadi guru.



Universitas Lampung

MANFAAT PENELITIAN



Penelitian ini bermanfaat untuk menambah pengetahuan tentang pengaruh persepsi PPG dan self-efficacy terhadap minat menjadi guru. Secara praktis, hasil penelitian dapat membantu mahasiswa memahami pentingnya kesiapan diri, membantu dosen dalam pembinaan calon guru, serta memberi masukan bagi universitas untuk meningkatkan sosialisasi dan dukungan terkait PPG.

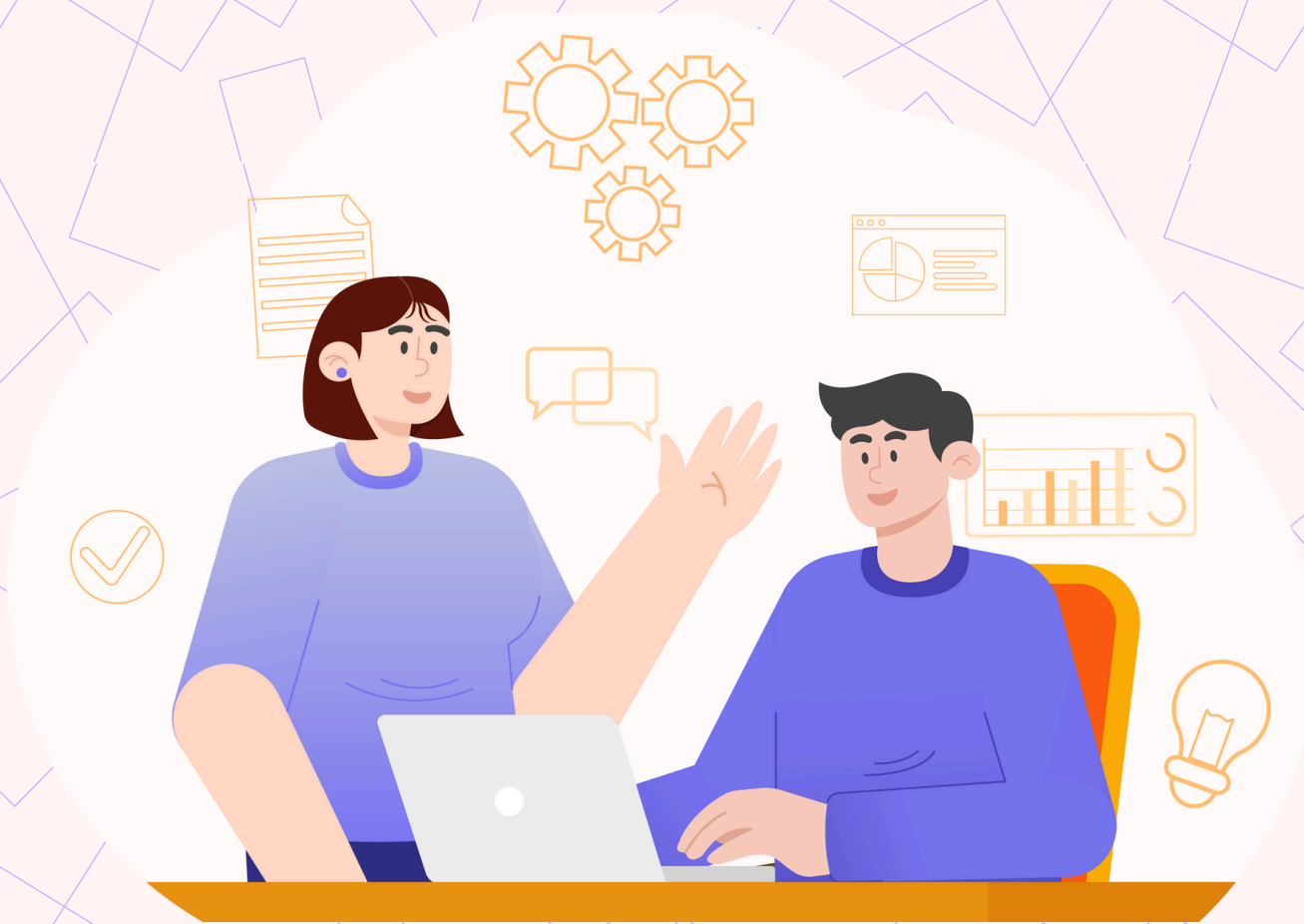


Universitas Lampung



KAJIAN PUSTAKA

Berikut adalah kajian pustaka yang saya gunakan dalam penelitian



01

Persepsi PPG

02

Self-efficacy

03

Minat menjadi guru



Universitas Lampung

HIPOTESIS



Persepsi PPG

Persepsi terhadap Program PPG berpengaruh positif terhadap minat mahasiswa menjadi guru.



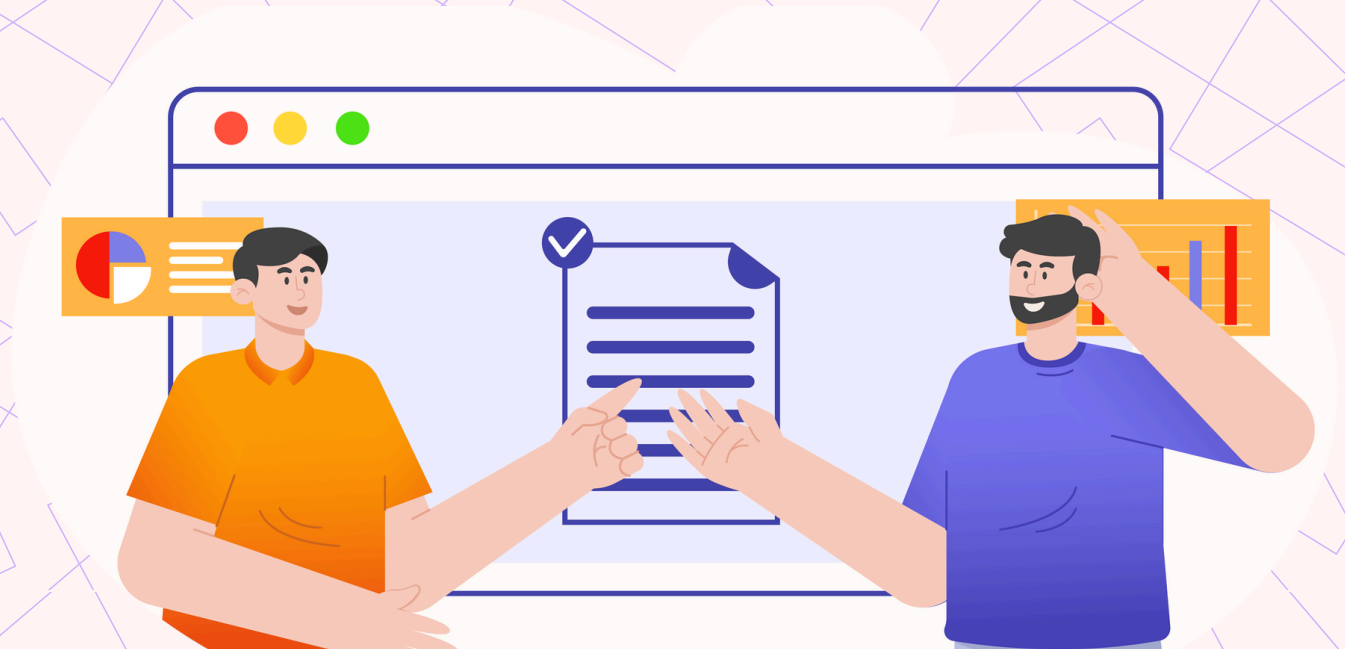
Persepsi PPG & Self-Efficacy

Persepsi PPG dan self-efficacy berpengaruh secara simultan terhadap minat menjadi guru.



Self-Efficacy

Self-efficacy berpengaruh positif terhadap minat mahasiswa menjadi guru.





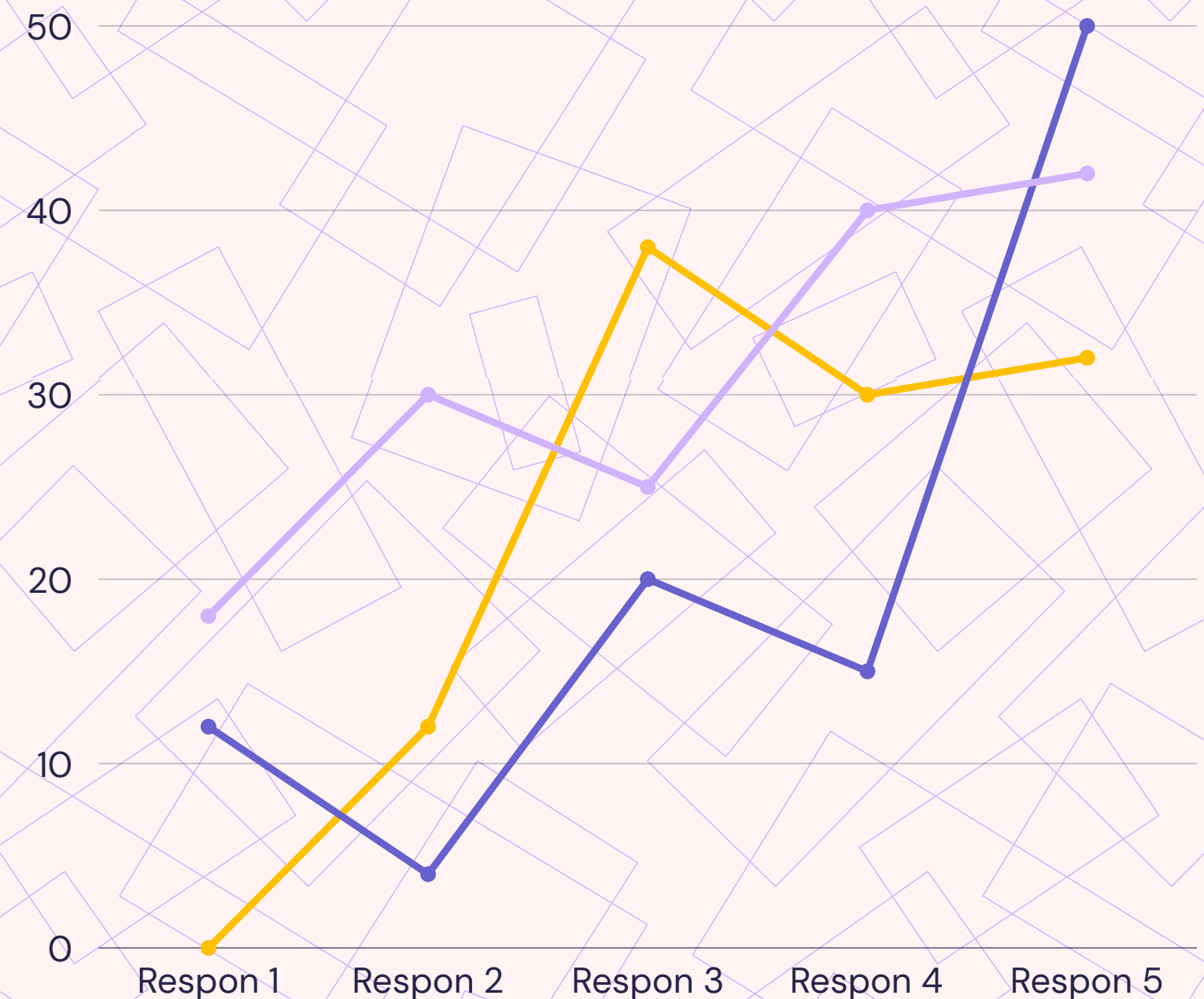
Universitas Lampung

METODOLOGI PENELITIAN

Penelitian ini menggunakan pendekatan kuantitatif eksplanatori untuk menjelaskan pengaruh persepsi terhadap PPG dan self-efficacy terhadap minat menjadi guru. Penelitian dilakukan pada mahasiswa Pendidikan Jurusan IPS semester 5–6 dengan angket skala Likert. Sampel dipilih secara purposive dengan sekitar 100 responden, dan data dianalisis menggunakan uji validitas, reliabilitas, uji prasyarat, dan regresi linier berganda melalui SPSS.

Metodologi penelitian saya dirancang untuk memastikan akurasi, reliabilitas, dan validitas

80%





Universitas Lampung

HASIL YANG DIHARAPKAN

Tentunya dari penelitian ini ada hasil yang diharapkan penulis, yaitu:

Penelitian ini diharapkan memberikan gambaran yang jelas tentang pengaruh persepsi terhadap PPG dan self-efficacy terhadap minat mahasiswa menjadi guru, serta menjadi dasar bagi mahasiswa, dosen, dan universitas dalam meningkatkan pemahaman, pembinaan, dan dukungan bagi calon guru.





Universitas Lampung

SEKIAN & TERIMA KASIH

Disusun Oleh : **Ni Wayan Vara Wulandari**
2313031017

