

EKONOMI SUMBER DAYA ALAM DAN LINGKUNGAN

- EKONOMI LINGKUNGAN didefinisikan sebagai studi tentang dampak yang tidak diinginkan dari adanya suatu **pilihan** penggunaan sumber daya alam.
- Penggunaan sumber daya alam untuk masa datang secara langsung perlu dihubungkan dengan apa yang disebut sebagai imbangannya antara penduduk dan sumber daya alam.

□ Fungsi Produksi

$$Y = f [L, K, R, T, S]$$

Dimana:

Y = jumlah produksi nasional

L = jumlah tenaga kerja

K = kapital

R = jumlah barang sumber daya alam

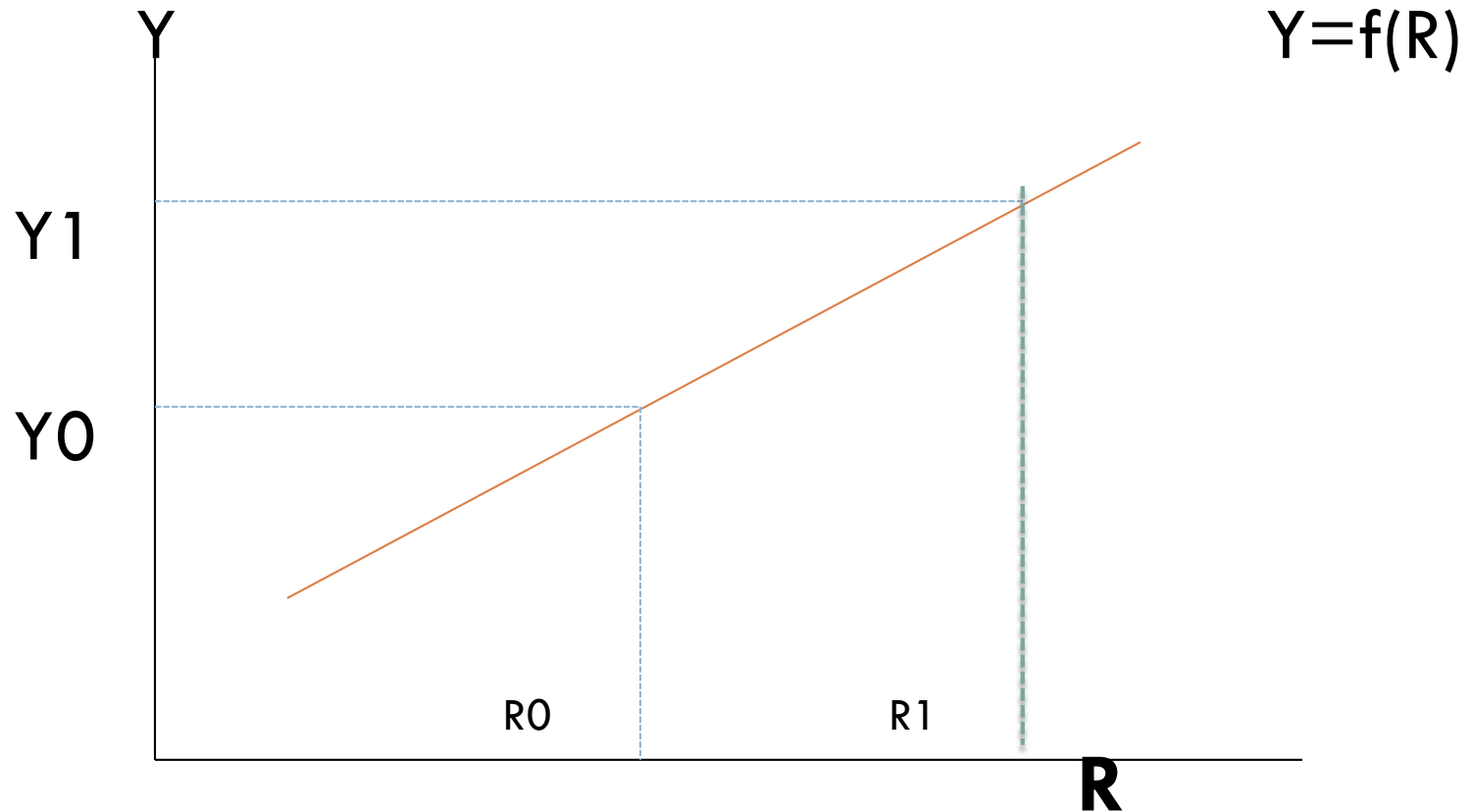
T = teknologi

S = faktor sosial

Sumber daya alam dan barang sumber daya

- Sumber daya alam (natural resource): segala sesuatu yang berada di bawah maupun di atas bumi termasuk tanah itu sendiri. Jadi sifatnya potensial dan belum dilibatkan dalam proses produksi untuk meningkatkan tersedianya barang dan jasa dalam perekonomian.
- Barang sumber daya (resource commodity): sumber daya alam yang sudah diambil dari dalam atau dari atas bumi dan siap digunakan serta dikombinasikan dengan faktor-faktor produksi lain sehingga dapat dihasilkan produk baru yang berupa barang dan jasa bagi konsumen maupun produsen.

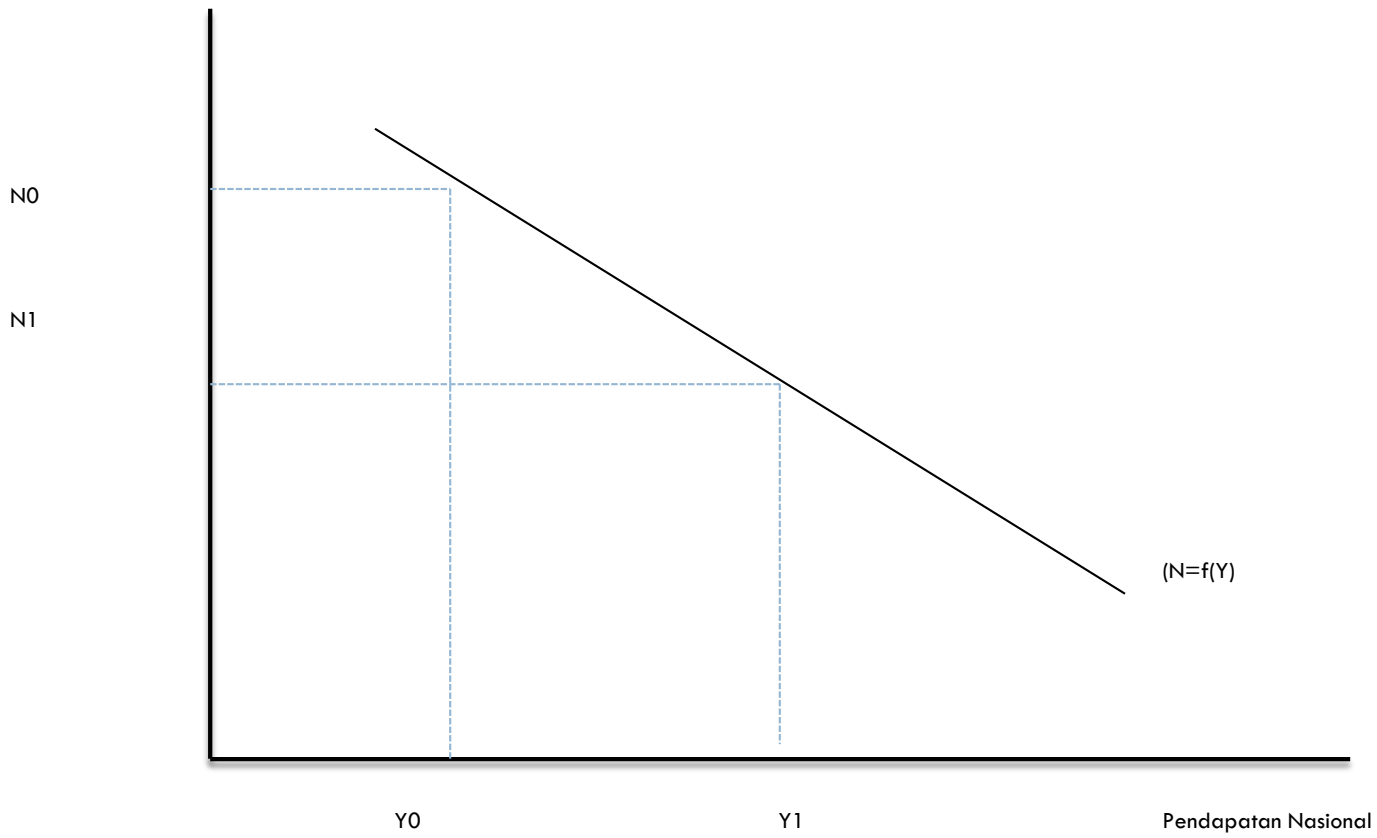
Hubungan antara Pendapatan Nasional dan Barang Sumber Daya



- Dua pola penting Pembangunan berwawasan lingkungan, yaitu: 1) pola pembangunan yang didasarkan atas Rencana Umum tata Ruang (RUTR) dan 2) pola pembangunan yang didasarkan atas Analisis Mengenai Dampak Lingkungan (AMDAL)



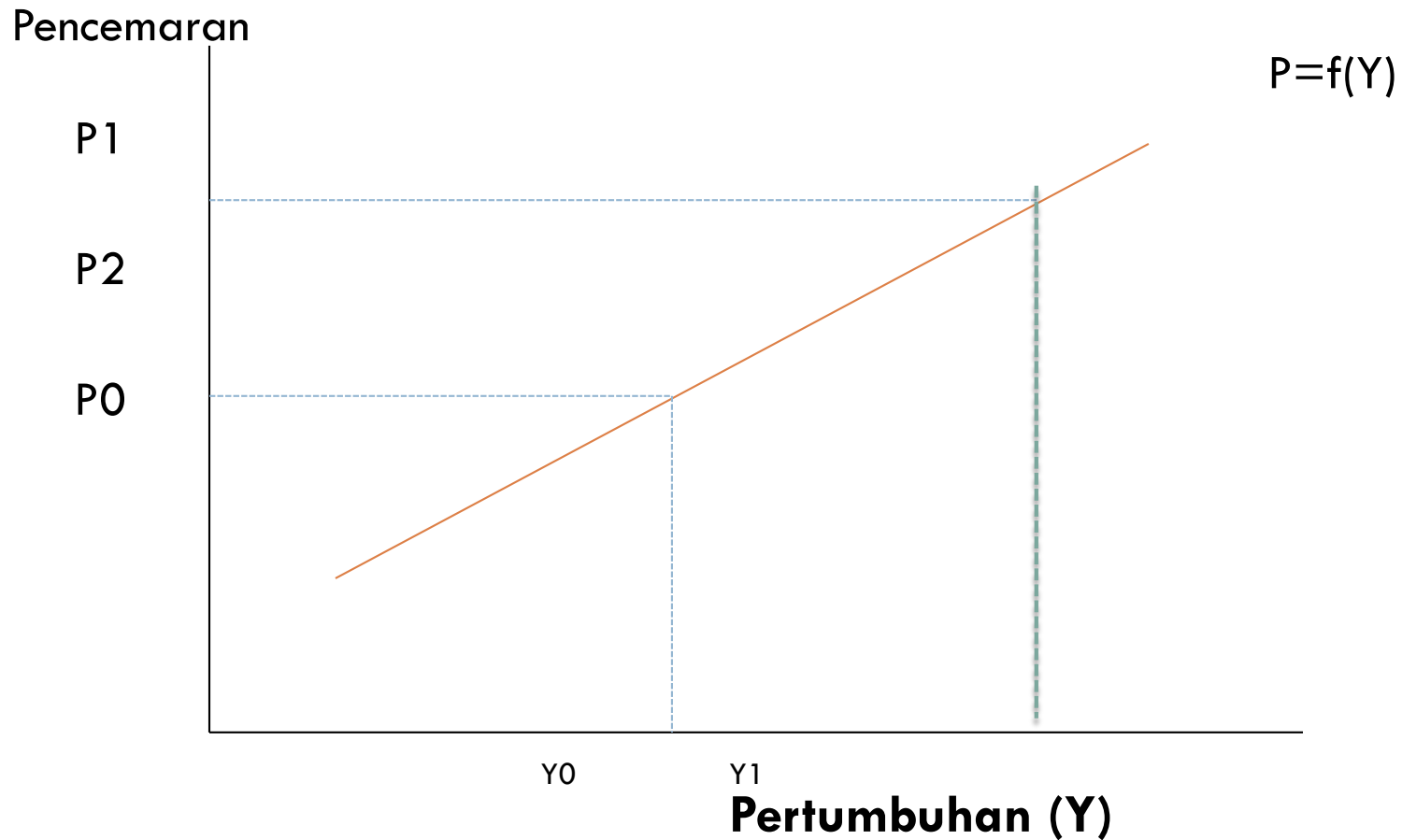
Sumber daya Alam



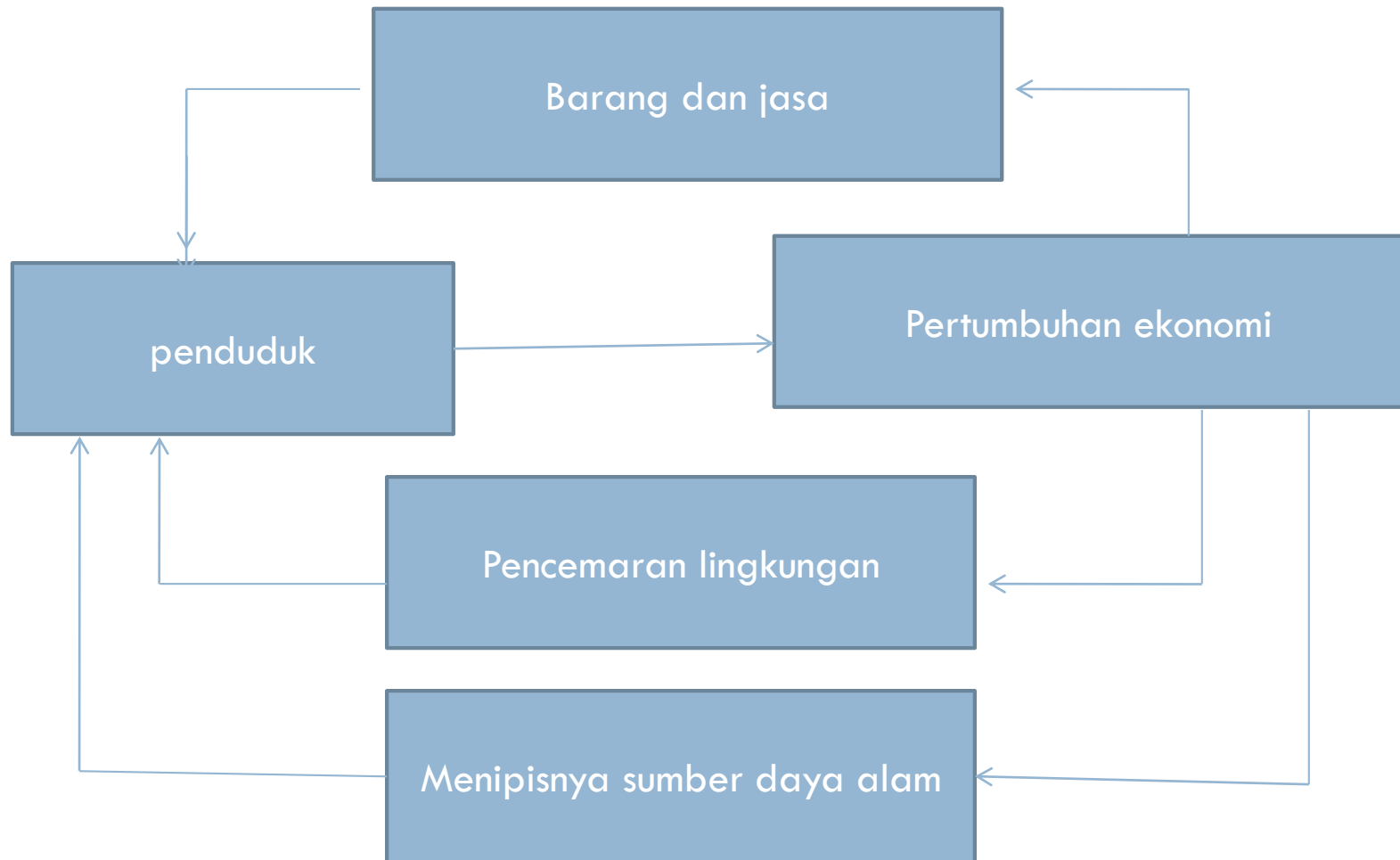


- Ada hubungan yang positif antara kuantitas barang sumber daya dan pertumbuhan ekonomi, tetapi sebaliknya ada hubungan yang negatif antara pertumbuhan ekonomi dan cadangan sumber daya alam yang ada di dalam bumi. Di samping itu dengan pembangunan ekonomi yang cepat yang dibarengi dengan pembangunan pabrik-pabrik, akan tercipta pula pencemaran lingkungan yang semakin membahayakan kehidupan manusia.

Hubungan antara Tingkat Pertumbuhan dan Tingkat Pencemaran



Hubungan antara jumlah penduduk, pertumbuhan ekonomi, barang sumber daya alam dan lingkungan



Isu-isu tentang sumber daya alam

Berapa lama dan dalam keadaan bagaimana kehidupan manusia dapat berlangsung terus di bumi ini dengan persediaan tertentu dari sumber daya yang melekat di suatu tempat (insitu resources), yang dapat diperbaharui tetapi dapat dirusak, serta terbatasnya sistem lingkungan hidup.

- ❑ **Lokasi persediaan yang telah diketahui**
- ❑ **Pengalaman sejarah mengenai pergeseran penggunaan dari sumber daya yang dapat diperbaharui ke sumber daya yang tidak dapat diperbaharui.**
- ❑ **Kebijakan penggunaan sumber daya alam pada masa yang lampau dimana banyak tindakan yang tidak bijaksana, berpandangan dekat serta eksploitasi yang terlalu rakus terhadap sumber daya alam.**
- ❑ **Apakah kita benar-benar memahami peranan dan pentingnya sumber daya alam dan lingkungans ebagai faktor penting bagi pertumbuhan ekonomi baik di masa lampau maupun yang akan datang.**
- ❑ **Kita semakin tergantung pada sumber daya alam yang semakin rendah kualitasnya.**
- ❑ **Semakin memburuknya keadaan lingkungan sebagai akibat kemiskinan yang berkelanjutan dan pembangunnan yang tidakk berwawasan lingkungan.**
- ❑ **Pembagian peranan yang diberikan kepada mekanisme pasar dan pemerintah dalam menentukan bagaimana sumber daya alam itu dikelola sepanjang waktu.**