

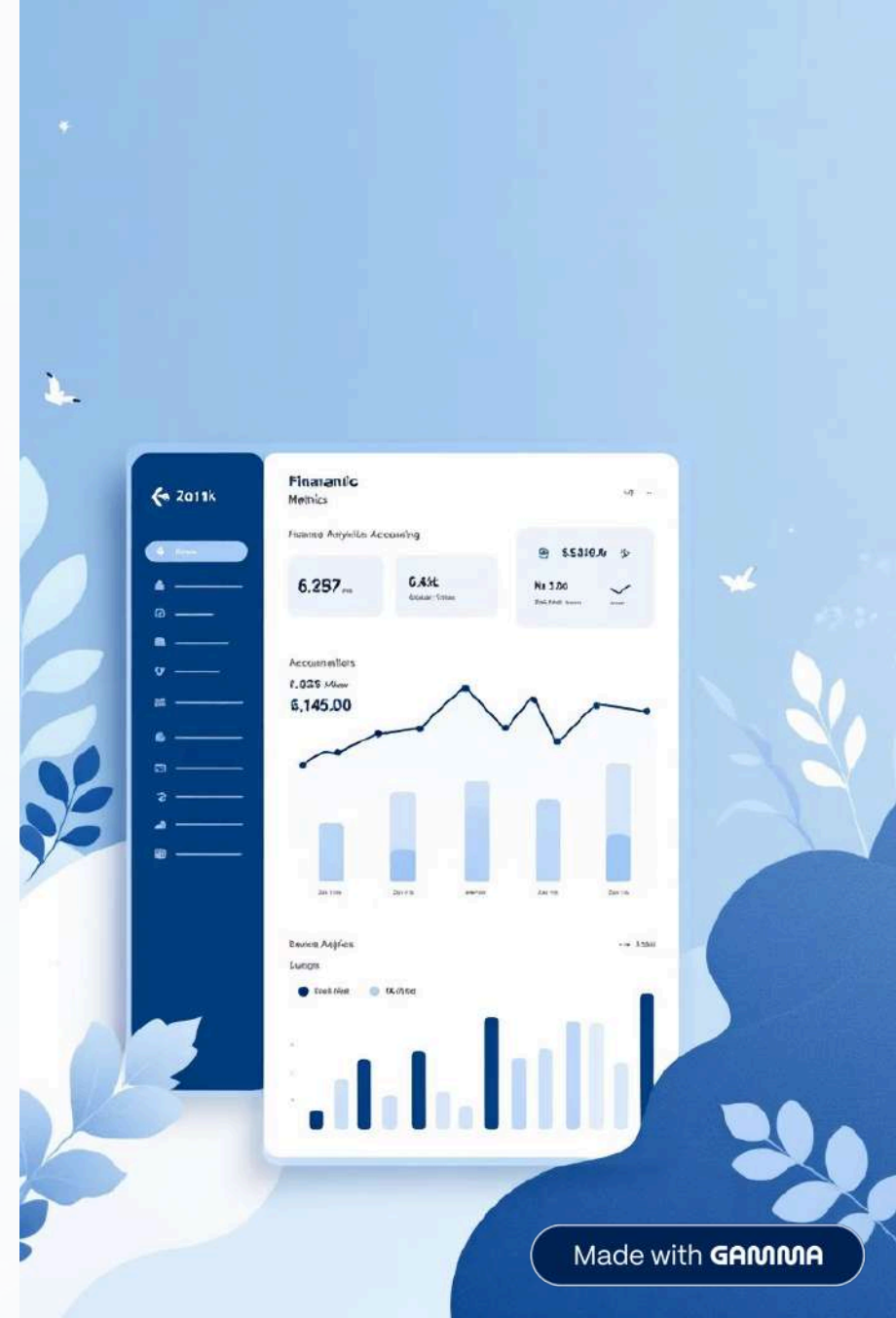
FIARIKA DWI UTARI

PENGUKURAN KINERJA PERBANKAN

Metrik Keuangan Utama dalam Akuntansi Perbankan

Profitabilitas Bank: Bank Sehat vs Tidak Sehat

- Akuntansi Perbankan
- Pengukuran kinerja keuangan bank
- Evaluasi profitabilitas dan kesehatan bank



KONSEP KINERJA KEUANGAN BANK

1

Definisi Kinerja

Kinerja perbankan adalah kemampuan bank mengelola aset, kewajiban, dan modal secara efektif untuk mencapai tujuan finansial.

2

Metode Pengukuran

Diukur melalui analisis laporan keuangan dan rasio keuangan kunci, memberikan gambaran komprehensif.

3

Pihak Pengguna

Digunakan oleh manajemen untuk pengambilan keputusan, regulator untuk pengawasan, dan investor untuk evaluasi investasi.



REGULASI & STANDAR AKUNTANSI PERBANKAN

1

PSAK

Standar Akuntansi Keuangan (PSAK) mengatur prinsip-prinsip akuntansi yang berlaku umum di Indonesia.

2

PAPI

Pedoman Akuntansi Perbankan Indonesia (PAPI) adalah panduan spesifik untuk operasional akuntansi bank.

3

Peraturan OJK

Otoritas Jasa Keuangan (OJK) mengeluarkan peraturan untuk memastikan stabilitas dan kesehatan sistem perbankan.

4

Basel III

Ketentuan internasional Basel III berfokus pada kecukupan modal, likuiditas, dan manajemen risiko bank.

LAPORAN KEUANGAN BANK



Neraca (Laporan Posisi Keuangan)

Menyajikan posisi aset, kewajiban, dan ekuitas pada tanggal tertentu.



Laporan Laba Rugi

Menunjukkan pendapatan, beban, dan laba/rugi selama periode akuntansi.



Laporan Arus Kas

Merinci penerimaan dan pengeluaran kas dari aktivitas operasi, investasi, dan pendanaan.



Laporan Perubahan Ekuitas

Menjelaskan perubahan ekuitas pemegang saham selama periode tertentu.

RASIO PROFITABILITAS BANK

Rasio profitabilitas adalah kunci untuk mengukur kemampuan bank menghasilkan laba dan efisiensi dalam penggunaan aset serta modal.

ROA

Return on Assets

ROE

Return on Equity

NIM

Net Interest Margin

BOPO

Biaya Operasional terhadap Pendapatan Operasional

Referensi: OJK (2024)



RETURN ON ASSETS (ROA) & ROE

$$\text{ROA} = (\text{Laba Bersih} / \text{Total Aset}) \times 100\%$$

Mengukur **efisiensi total aset** bank dalam menghasilkan laba bersih. ROA yang tinggi menunjukkan manajemen aset yang baik.



$$\text{ROE} = (\text{Laba Bersih} / \text{Ekuitas}) \times 100\%$$

Mengukur **tingkat pengembalian modal** yang diinvestasikan oleh pemegang saham. ROE yang tinggi menarik investor.



NET INTEREST MARGIN (NIM) & BOPO

$$\text{NIM} = (\text{Pendapatan Bunga Bersih} / \text{Aset Produktif}) \times 100\%$$

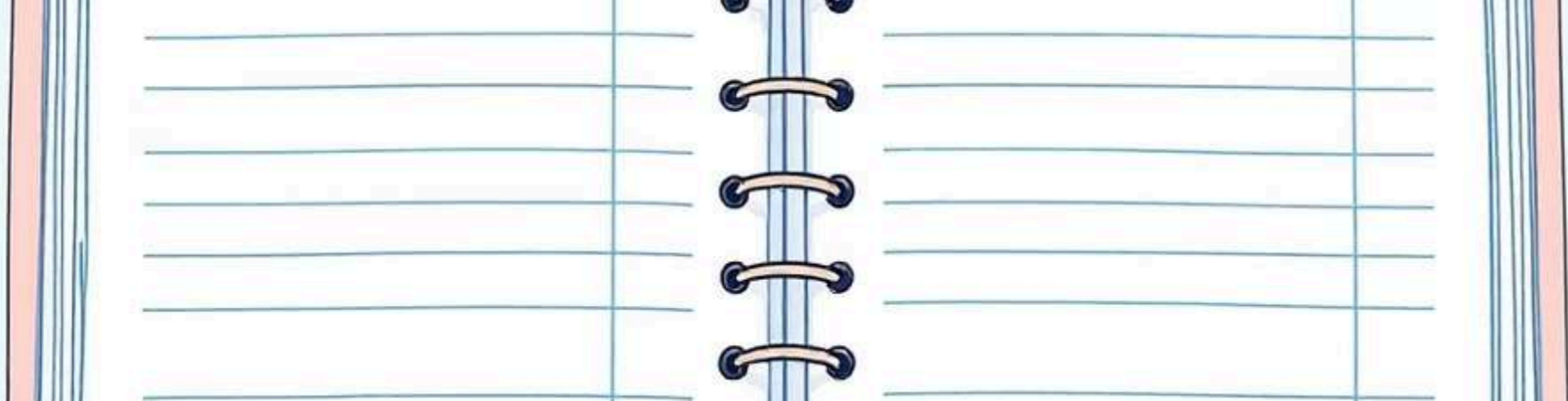
Indikator **profitabilitas inti bank** dari selisih bunga yang diterima dan dibayarkan. NIM yang sehat menunjukkan kemampuan bank mengelola biaya dana dan pendapatan bunga.



$$\text{BOPO} = (\text{Beban Operasional} / \text{Pendapatan Operasional}) \times 100\%$$

Mengukur **efisiensi operasional bank** dalam mengelola beban dibandingkan pendapatan. BOPO yang rendah menandakan bank yang efisien.





CONTOH JURNAL AKUNTANSI PERBANKAN

Pengakuan Pendapatan Bunga

Saat bunga diperoleh dari pinjaman atau investasi:

Dr. Pendapatan Bunga

Cr. Pendapatan Bunga yang Akan Diterima

Pengakuan Beban Bunga

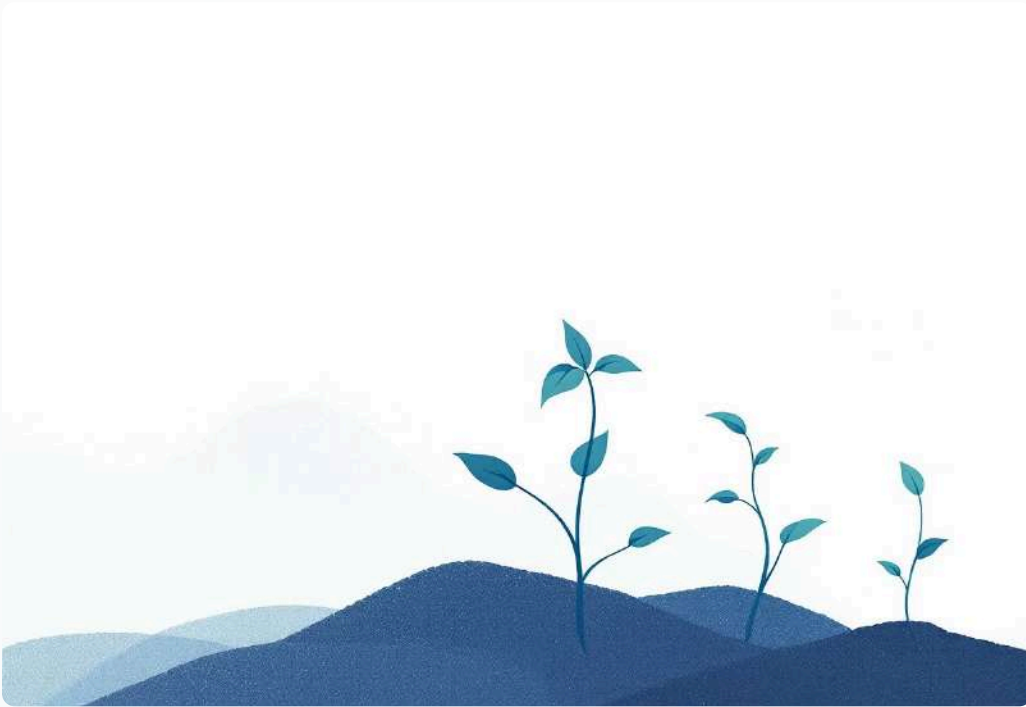
Saat bunga harus dibayar atas simpanan atau pinjaman:

Dr. Beban Bunga

Cr. Utang Bunga

Referensi: PAPI OJK; PSAK

BANK SEHAT VS BANK TIDAK SEHAT



Bank Sehat:

- ROA $\geq 1,5\%$ dan stabil, menunjukkan profitabilitas aset yang optimal.
- ROE positif dan konsisten, mencerminkan imbal hasil yang baik bagi pemegang saham.
- NIM tinggi dan stabil, indikator kinerja bunga inti yang kuat.
- BOPO efisien, menunjukkan pengelolaan biaya operasional yang efektif.
- CAR (Capital Adequacy Ratio) memenuhi ketentuan OJK, menandakan permodalan yang kuat.



Bank Tidak Sehat:

- ROA rendah atau negatif, aset tidak menghasilkan laba.
- BOPO tinggi, mengindikasikan inefisiensi operasional dan beban yang tidak terkontrol.
- NPL (Non-Performing Loan) meningkat, menunjukkan risiko kredit yang tinggi.
- Modal mendekati batas minimum, rentan terhadap guncangan ekonomi.



KESIMPULAN

01

Rasio Keuangan

Kinerja bank dievaluasi secara holistik melalui analisis berbagai rasio keuangan.

02

Profitabilitas Utama

Rasio profitabilitas adalah indikator krusial yang mencerminkan kesehatan finansial suatu bank.

03

Karakteristik Bank Sehat

Bank yang sehat dicirikan oleh profitabilitas tinggi, efisiensi operasional, dan permodalan yang memadai.

04

Penilaian Menyeluruh

Penilaian kesehatan bank harus dilakukan secara komprehensif, mempertimbangkan semua aspek fundamental.