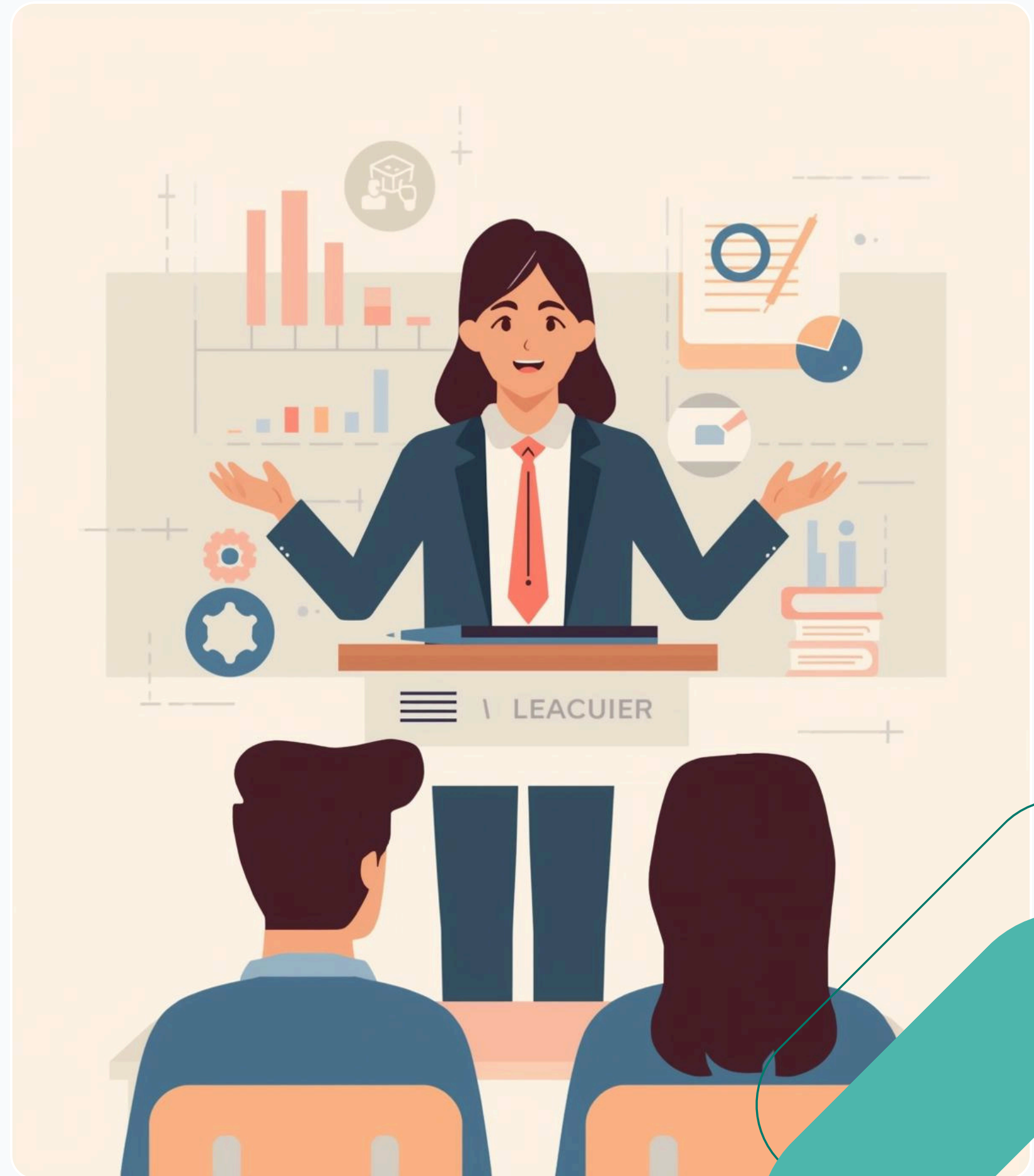


Struktur Keuangan Perbankan

Fiarika Dwi Utari, Program Studi Pendidikan Ekonomi



Gambaran Umum Struktur Keuangan Bank



Definisi

Struktur keuangan bank terdiri dari aset, kewajiban, dan modal, penting untuk menilai kesehatan bank.

Fungsi

Fungsi utama struktur keuangan adalah menjaga keseimbangan dan mengelola risiko yang dihadapi bank.

Tujuan Pembelajaran Mahasiswa



Struktur Bank

Mahasiswa akan memahami **konsep struktur** keuangan bank yang meliputi aset, kewajiban, dan modal.

Hubungan Pelanggan

Mahasiswa akan belajar tentang **pentingnya hubungan** yang kuat antara bank dan pelanggan untuk keberhasilan operasional.

Aset Bank: Pengelolaan Aset yang Efektif

Memahami Aset Produktif dan Tidak Produktif

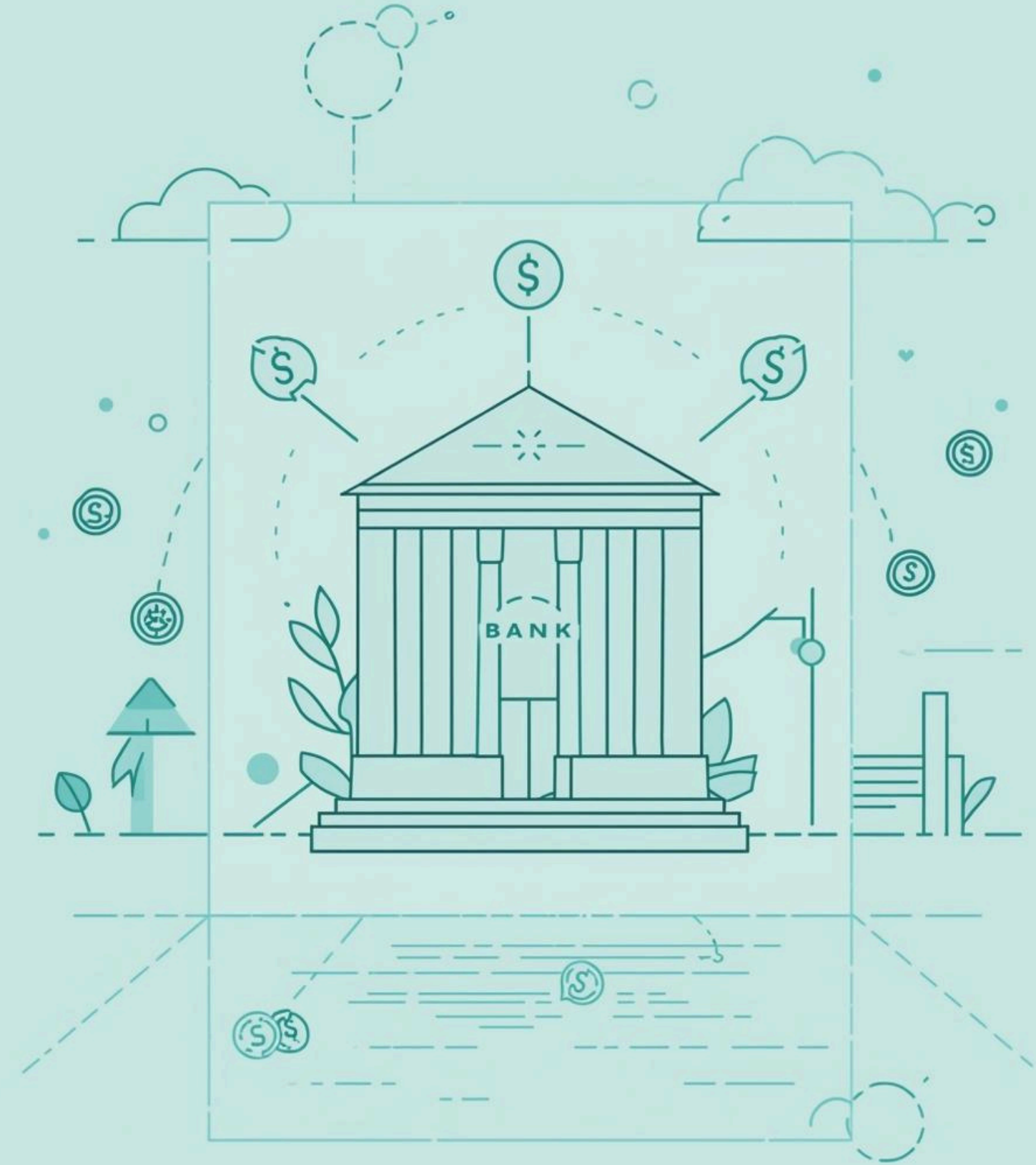
Aset bank terdiri dari **aset produktif** seperti kredit konsumsi dan aset tidak produktif seperti gedung, yang penting untuk menjaga likuiditas dan profitabilitas bank.



Kewajiban Bank dan Sumber Utama

Simpanan Nasabah dan Kewajiban Operasional

Kewajiban bank meliputi simpanan nasabah, utang, dan kewajiban operasional, yang berperan penting dalam menjaga likuiditas dan kepatuhan regulasi untuk stabilitas keuangan.



Modal Bank: Pentingnya Ekuitas dalam Stabilitas

Memahami komponen dan fungsi modal bank

Modal bank berfungsi sebagai penyangga risiko dan dasar kepercayaan, terdiri dari modal saham dan laba ditahan, yang penting untuk menjaga stabilitas sistem keuangan dan kepatuhan regulasi.



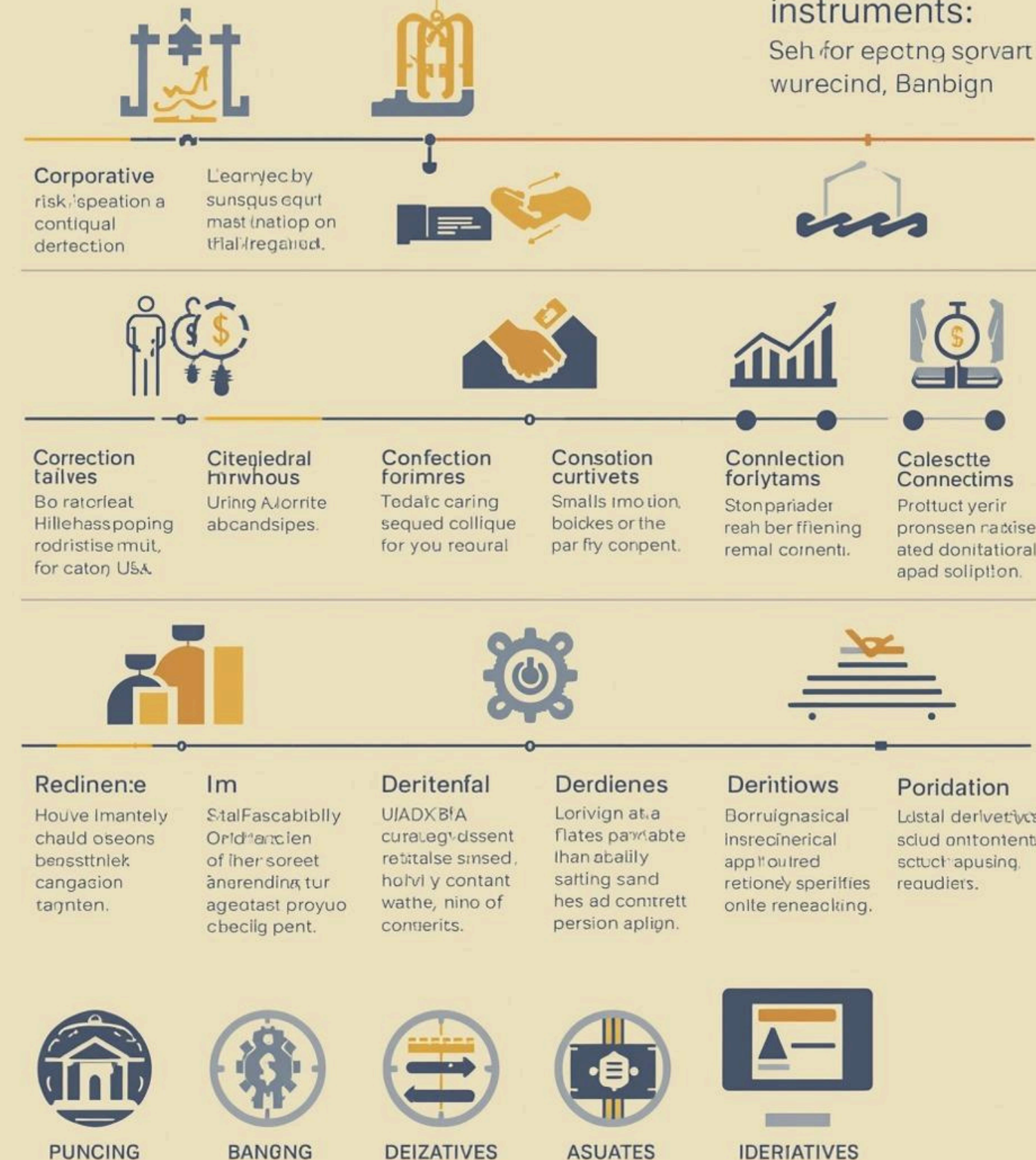
Instrumen Keuangan dan Manajemen Risiko

Memahami alat dan risiko dalam perbankan

Instrumen keuangan seperti **surat berharga** dan derivatif berfungsi untuk menghasilkan pendapatan serta melindungi dari risiko utama seperti kredit dan likuiditas yang dihadapi bank.

Financial Instruments

BONDS



Struktur Neraca Bank

Memahami komponen utama dalam neraca

Neraca bank terdiri dari tiga komponen utama: **aktiva**, kewajiban, dan ekuitas. Setiap elemen memiliki **peran penting** dalam menciptakan kesehatan finansial bank dan menjaga kepercayaan nasabah.

The Eurove of ta Bank Balance Sheet



The defiaerict cell sheet debinan lagan wich bemeldung to iquahu scunylatuar be wny da a tge dlife sudesgan en the turtant, anul radeing in s:outapehrodund banattil iheelo saleser and bank oashen. tickes esean dellemeind, secnante palance endl plalicha sperioh comtedioremanc entianiardar.

Assets: Ariwa						
	1,00910%	8,70028		30.6714	105.709	2.30010%
	\$920,00	271,9600		\$83,00#	25801,036	\$63,5016
				12 Kewajiban		
Molent-lika		43.360		5727.22		7,825
Bang	\$2	\$80.0		1433.07%	2501	\$54.000
Kerryidsles, Lalbbtas		193,00%		1,615.02%	1034	\$617,000
		\$,280%		20,1031	3384	
Harartemarta		200.25i		67161	3014	\$7.10301
Nedermbalan		3,210		1.1	1888	100
Natigucal		1500.001		19.8051	2,80	€550.881
Pegiacles						
Deposits		380,851%			3,700	\$616020

Equity bhthjiaga



Lertlon Jall zask lekvjitaa



Ringkasan Materi dan Latihan Interaktif

Perbedaan Aset Produktif dan Tidak Produktif

- Aset yang menghasilkan pendapatan
- Contoh: kredit konsumsi
- Dapat diklasifikasikan lebih lanjut

Pentingnya Persyaratan Modal Minimum

- Menjaga stabilitas sistem keuangan
- Mencegah risiko kebangkrutan bank
- Meningkatkan kepercayaan nasabah

